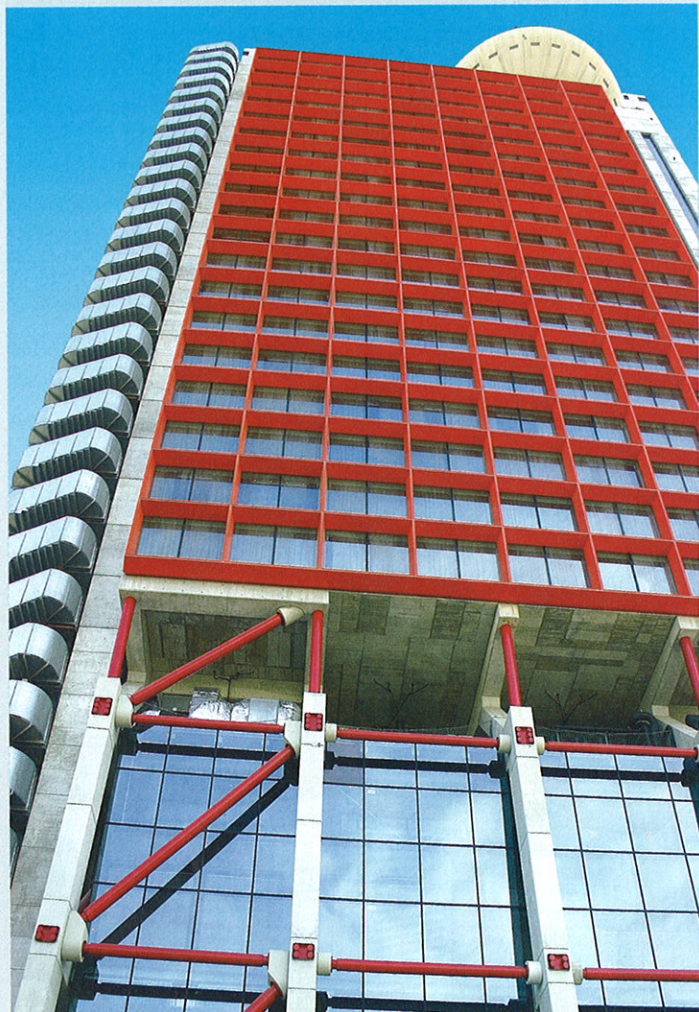


Una lavandería de cinco estrellas para el Hotel Hesperia Tower

Girbau ha equipado al completo la lavandería del emblemático edificio



Inaugurado en 2006, el Hotel Hesperia Tower se presenta como un emblemático centro de convenciones que ya se ha convertido en un símbolo del cielo barcelonés. En su interior, funcionalidad y lujo se unen para crear un ambiente singular. La lavandería es uno de los centros neurálgicos para el buen funcionamiento del centro.

Con una torre de 105 metros, 27 pisos de altura y una vista panorámica impresionante, el edificio diseñado por el arquitecto Richards Rogers alberga 280 habitaciones y suites; el restaurante Evo (ubicado en la cúpula y dirigido por el reconocido chef Santi Santamaría); un centro deportivo y Spa urbano con 2000 m² dedicados a la salud, la belleza y el bienestar; un restaurante enológico con 140 referencias en su bodega; un centro de congresos y convenciones de 5000 m², y un larguísimo etcétera de comodidades que incluyen, por ejemplo, jacuzzi en el dormitorio con vistas al exterior en todas las suites.

Girbau recibió el encargo de diseñar una lavandería que cumpliera tres condiciones:

- Que fuera suficientemente versátil como para procesar la ropa del Hesperia, independientemente de su porcentaje de ocupación.
- Que la productividad y rentabilidad de la lavandería no estuvieran reñidas con un trato cuidadoso y el acabado de calidad que requería el tejido de un hotel de cinco estrellas.
- Que la lavandería se adaptara a las características constructivas del local donde debía ubicarse con una altura máxima de 3,8 m y con distintas columnas en el piso.

8 TONELADAS DE ROPA DIARIAS

En un edificio anexo al hotel, se planteó una lavandería con capacidad para procesar hasta 8 toneladas diarias de ropa, manteniendo la instalación en funcionamiento durante 14 horas diarias.

Se calculó que un 40% de la ropa precisaría de secado, mientras que el 60% restante se pasaría directamente a plancha, sin paso previo por el área de secado.

En la zona de lavado, se instaló un tren de lavado Girbau al completo. Además, se instaló una lavadora de 55 kg de capacidad para utilizarla como equipo auxiliar.

DOS TRENES DE PLANCHADO: SÁBANAS Y POLIVALENTE

En el área de planchado se instalaron dos trenes de planchado.

El tren destinado al planchado de sábanas se equipó con: 1 introductor Galaxy, 1 planchadora-secadora PS-80 de 3 rodillos, 1 plegador Orion capaz de realizar dos o tres pliegues y 2 apiladores Pil-Rot.

El plegador desvía las sábanas a una pila u otra en función del número de pliegues. Así, las sábanas King Size quedan en una pila y el resto se dispone en otra pila.

El otro tren de planchado es polivalente y procesa el resto de ropa mediante 1 introductor Mini-Neptune, 1 planchadora-secadora PS-80 de 2 rodillos, 1 plegador Orion y 1 apilador Pil-Rot.

La lavandería del Hesperia Tower se completa con 1 plegador de toallas Saturno Tri y 1 mesa de repaso S/AAR.

Por otra parte, la ropa de los huéspedes del hotel se procesa en otra zona del hotel, equipada con 1 lavadora HS-4012 (12kg), 1 lavadora HS-4022 (22kg), 1 secador STI-22 (22kg) y una mesa de repaso S/AVC con brazo y desmanchadora.

La lavandería del Hesperia Tower no podía ser menos que cualquiera de los detalles que el hotel ofrece a sus huéspedes. La dirección del hotel está tranquila porque sabe que toallas, albornoces, sábanas, manteles, cortinas, etc. están siempre a punto para acoger como se merecen a los huéspedes que quieran sucumbir a un mundo de lujo, confort y comodidad.

Productividad y rentabilidad no están reñidas con calidad de lavado, secado y planchado.

